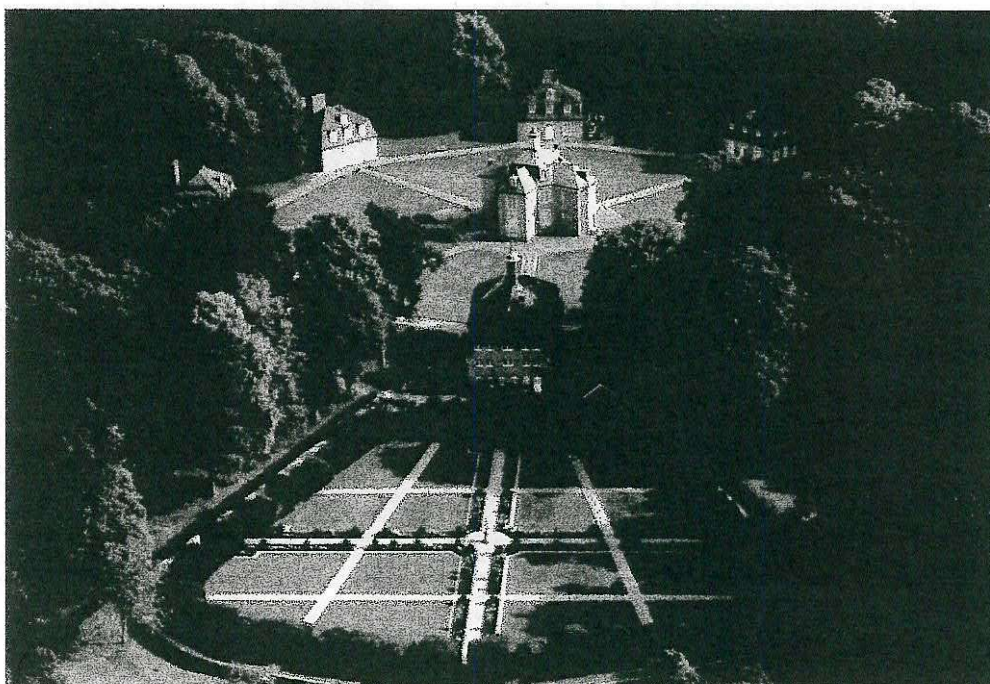


EXCURSIE NAAR DUITSLAND

Zaterdag 6 juni 1998 was het weer zover! Ons jaarlijks reisje; deze keer naar de bosrijke Hümling in Duitsland. Vanuit Borne vertrokken we met een niet al te volle bus naar het in de Hümling gelegen jachtslot Clemenswerth bij het plaatsje Sögel, zo'n 40 km oostelijk van de Nederlandse plaats Emmen.

Het weer was niet geweldig, maar de stemming opperbest. Aangekomen in Clemenswerth, werden we in de gezellige kelderruimte, de kasteeltaveerne in een der bijgebouwen, verwend met koffie en versgebakken appelpaai. Lekker! Het mooie jachtslot met een centraal gebouw, met in een kring er omheen, noch 8 bijgebouwen, werd gebouwd in de jaren 1736-1746 door



Vogelvlucht van jachtslot Clemenswerth

architect Johann Conrad Schlaum in opdracht van de Vorst-bisschop van Hildesheim, Münster, Osnabrück en Paderborn, Clemens August. Clemens gebruikte het slot vooral voor zijn vele jachtpartijen in dit bosrijke gebied. Tijdens onze interessante rondleiding door dit fraaie slot en de DIA-vertoning, woedde er buiten een hevig onweer. Deze bui was gelukkig over toen we weer buiten kwamen.

Na dit indrukwekkende bezoek vertrokken we naar de wind-watermolen, de Hübener Mühle, die zo'n 8 km zuidelijker is gelegen. Het was heel bijzonder om zo'n oeroude molen te zien die zowel op windkracht als op waterkracht kan draaien. Ook heel bijzonder was daarna de verwelkoming in het restaurantgedeelte van deze Duitse molen door een Grieks paar. Deze mensen hadden veel moeite ons te verstaan, maar uiteindelijk kreeg toch iedereen min of meer wat men besteld had.



De deelnemers aan deze mooie excursiereis.

Vervolgens gingen we naar het enkele km's westelijker gelegen Groß Berßen, waar we na een korte wandeling een paar prachtige hunebedden mochten bekijken.



Het bezoek aan de hunebedden.

Daarna gingen we weer huiswaarts. Al met al een leerzame en gezellige dag. Misschien gaan er volgende keer meer leden mee? Warm aanbevolen!

De redactie.